

ZATEPLOVACÍ SYSTEMY

Cemix *therm*



- slušivý kabát pro váš dům
- úspora nákladů na vytápění
- tepelná pohoda po celý rok

Cemix[®]



Zateplování budov patří v současnosti k běžným standardům stavební praxe. Součástí moderních zateplovacích systémů jsou komponenty, které přispívají jak k vytvoření tepelné pohody v rámci obydlí a úsporám energií, tak k odvodu vodních par, a tím i ke zdravějšímu prostředí pro bydlení. Již dávno není zateplení jen otázkou rekonstrukce starších objektů. Úspora energie a ochrana stavebních konstrukcí díky zateplení je řešena již při projektování nových staveb. Společnost LB Cemix nabízí řešení pro všechny typy staveb – jak cihlové nebo panelové, tak dřevostavby, pro rodinné domy, pro budovy a haly občanské i průmyslové výstavby.

VÝHODY ZATEPLOVACÍCH SYSTÉMŮ CEMIXTHERM:

- snížení nákladů na vytápění a klimatizaci
- snížení kondenzace vodních par na vnitřní straně obvodových stěn, a tím i rizika tvorby černých plísní
- zlepšení tepelné pohody bydlení po celý rok
- využití tepelněakumulačních vlastností zdiva
- snížení statického namáhání poklesem teplotních rázů
- ochrana a zvýšení životnosti stavebních konstrukcí objektu
- oživení vzhledu fasády
- možnost ztvárnění nevšedních kreativních povrchů fasády
- zlepšení tepelné stability budovy - zamezení přehřívání interiéru v letních měsících a v zimním období udržení stabilní teploty v místnosti

TIP

➤ Prodloužená záruka 5 let na ETICS Cemixtherm

Při dodržení technologického předpisu, respektování předepsané skladby systému výrobce a při použití všech součástí systému včetně příslušenství ETICS od společnosti LB Cemix, s.r.o.



Cemixtherm COMFORT EPS Cemixtherm COMFORT MW

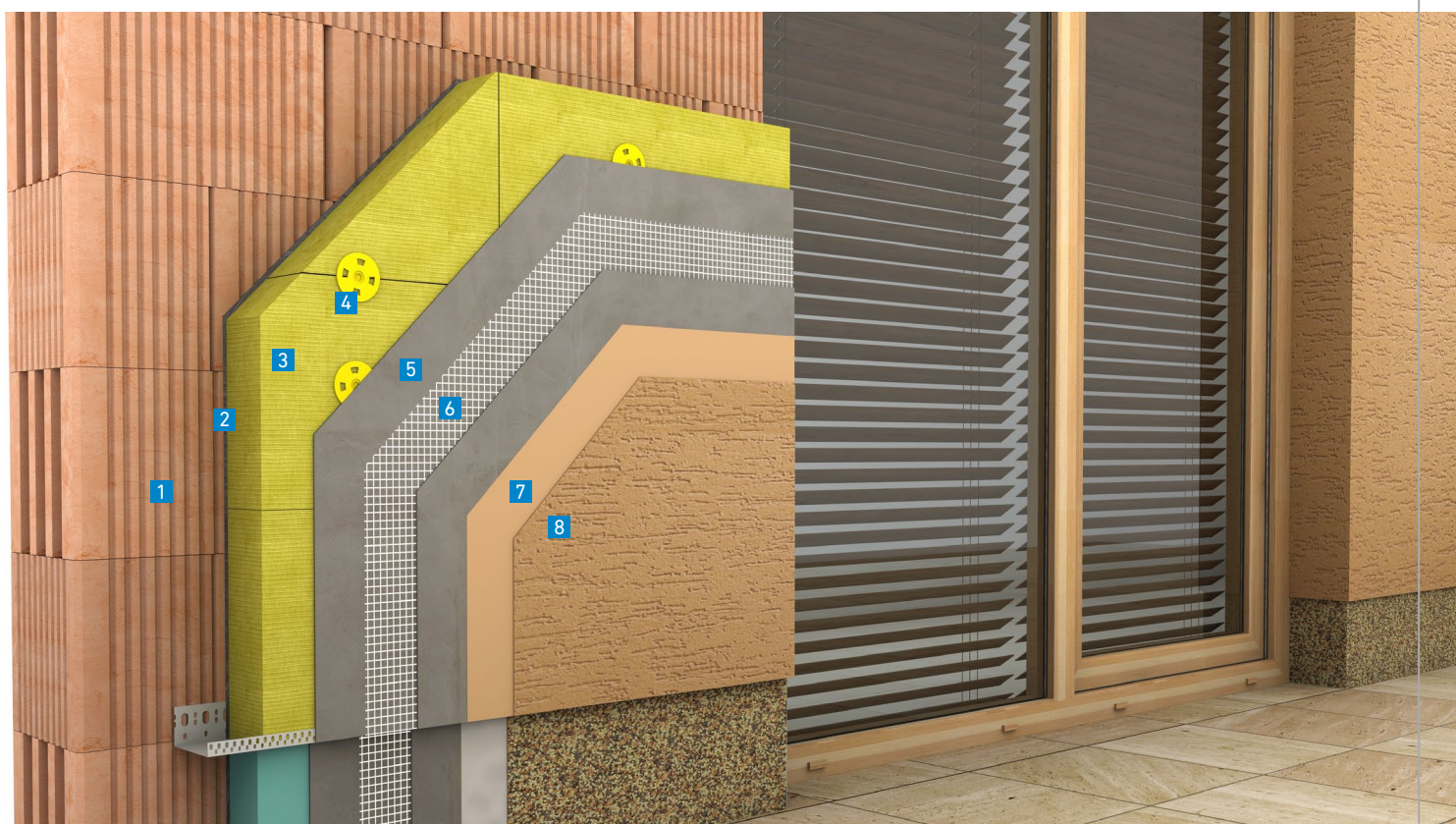
NEKOMPROMISNÍ KVALITA SPOJENÁ S PERFEKTNÍ FUNKČNOSTÍ



ETICS Cemixtherm COMFORT se vyznačuje vynikající mechanickou odolností s důrazem na dlouhodobou životnost systému. Základní komponenty tvoří izolant z expandovaného pěnového polystyrenu nebo minerální vlny a vysoce pružná **Cemix 135 Lepicí a stěrková hmota COMFORT**. K vysoké funkčnosti systému přispívá i povrchová úprava se samočisticí omítkou s fotokatalytickým efektem **Cemix TetraCem**. Systém dlouhodobě odolává teplotním změnám a díky speciálnímu povrchu omítky zamezuje vzniku vlásečnicových trhlin fasády.

TIP

- Předurčen pro panelové a bytové domy, výškové budovy.



1 Podkladní zdívo



2 Lepicí hmota – Cemix 135 Lepicí a stěrková hmota COMFORT

3 Tepelná izolace

4 Kotvení



5 Stěrková hmota – Cemix 135 Lepicí a stěrková hmota COMFORT

6 Výztužná síťovina – Cemix VS 160 A



7 Základní nátěr – Cemix Penetrace ASN



8 Fasádní omítka – Cemix TetraCem

Cemixtherm PROFI EPS, Cemixtherm PROFI MW

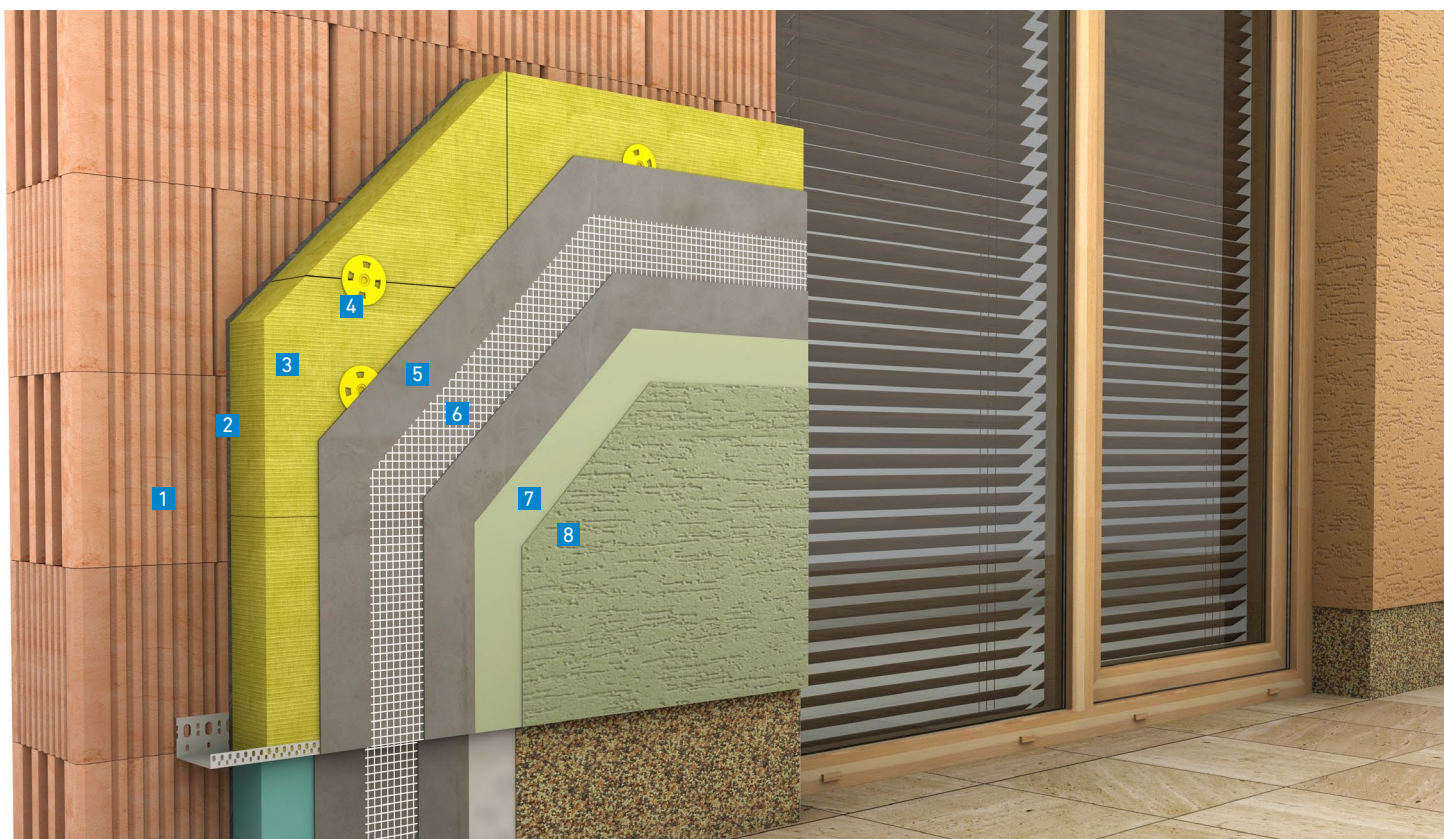
SPOLEHLIVÉ ŘEŠENÍ S VYNIKAJÍCÍ PŘÍDRŽNOSTÍ

ETICS Cemixtherm PROFI se vyznačuje rychlým a jednoduchým zpracováním a vysokou odolností vůči mechanickému namáhání. Zateplovací systém sestává z izolantu z expandovaného pěnového polystyrenu nebo minerální vlny a **Cemix 125 Lepicí a stěrkové hmoty PROFI**, která vyniká skvělou přídržností k podkladu.

Finální povrchovou vrstvu může tvořit jakákoliv omítka z nabídky Cemix, k nejvyšší mechanické odolnosti však přispěje extrémně odolná omítka **Cemix ActivCem**.

TIP

- Splňuje kritéria ETAG 004.
- Ideální řešení pro bytové domy a rodinné domy s možností vytvoření nevšedních architektonických povrchů.



1 Podkladní zdivo



2 Lepicí hmota – Cemix 125
Lepicí a stěrková hmota PROFI

3 Tepelná izolace

4 Kotvení



5 Stěrková hmota – Cemix 125
Lepicí a stěrková hmota PROFI

6 Výztužná síťovina – Cemix VS
160 A



7 Základní nátěr –
Cemix Penetrace ASN



8 Fasádní omítka –
Cemix ActivCem

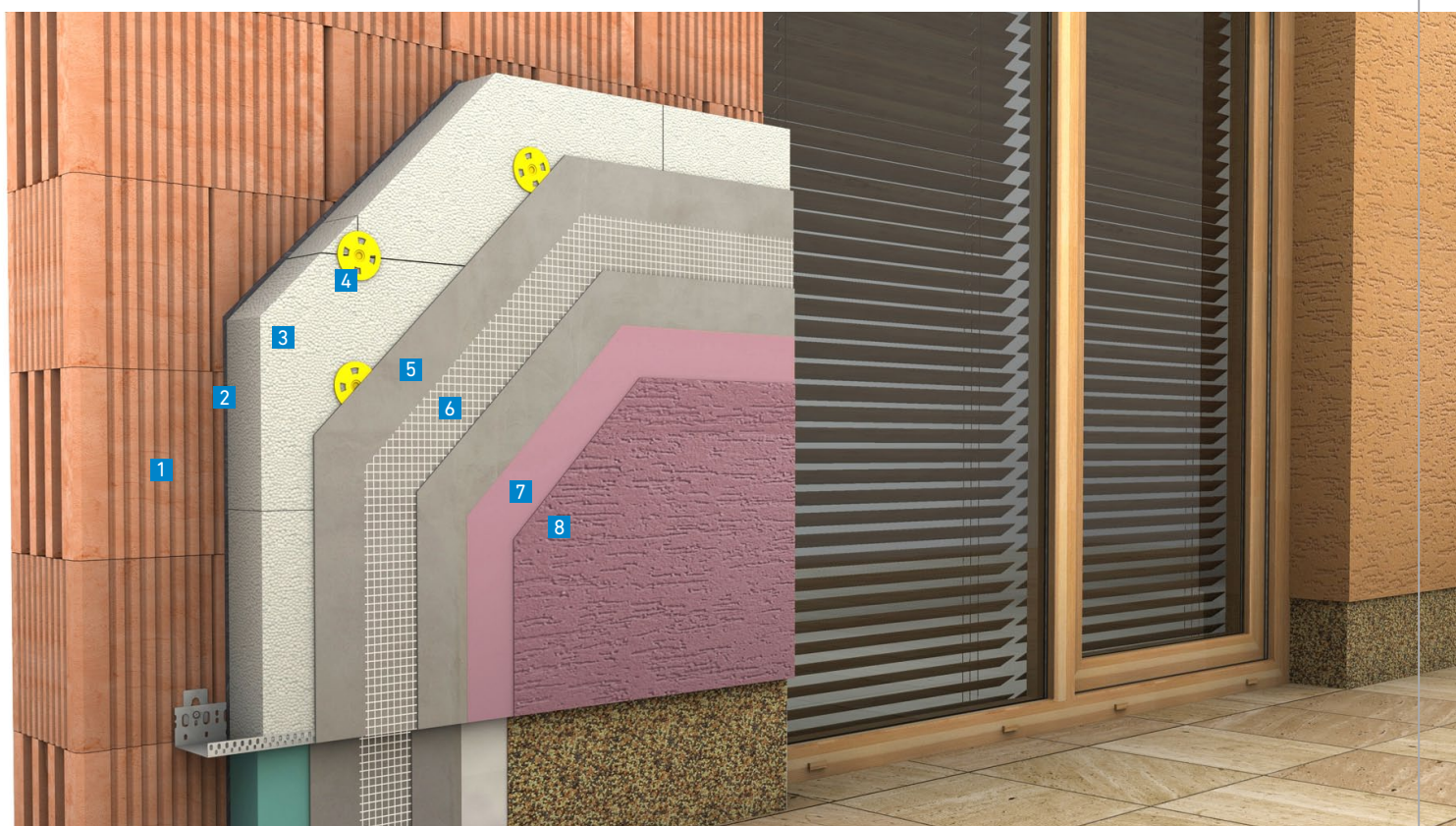
Cemixtherm BASIC EPS, Cemixtherm BASIC MW

LÉTY PROVĚŘENÉ ŘEŠENÍ ZA PŘÍZNIVOU CENU

ETICS Cemixtherm BASIC se vyznačuje výborným poměrem cena/výkon, rychlým a jednoduchým zpracováním. Lze jej vytvářet s izolantem z expandovaného pěnového polystyrenu nebo minerální vlny za použití v praxi ověřené **Cemix 115 Lepicí a stěrkové hmoty BASIC**. Jako povrchovou úpravu je možné zvolit některou ze základních a vysoce pružných akrylátových nebo silikonových omítek Cemix.

TIP

- Ideální řešení pro rodinné domy s možností individuálního ztvárnění nevšedních povrchů.



1 Podkladní zdivo



2 Lepicí hmota – Cemix 115
Lepicí a stěrková hmota BASIC

3 Tepelná izolace

4 Kotvení



5 Stěrková hmota – Cemix 115
Lepicí a stěrková hmota BASIC

6 Výztužná síťovina – Cemix VS
145 B



7 Základní nátěr –
Cemix Penetrace ASN



8 Fasádní omítka –
Cemix Silikonová omítka

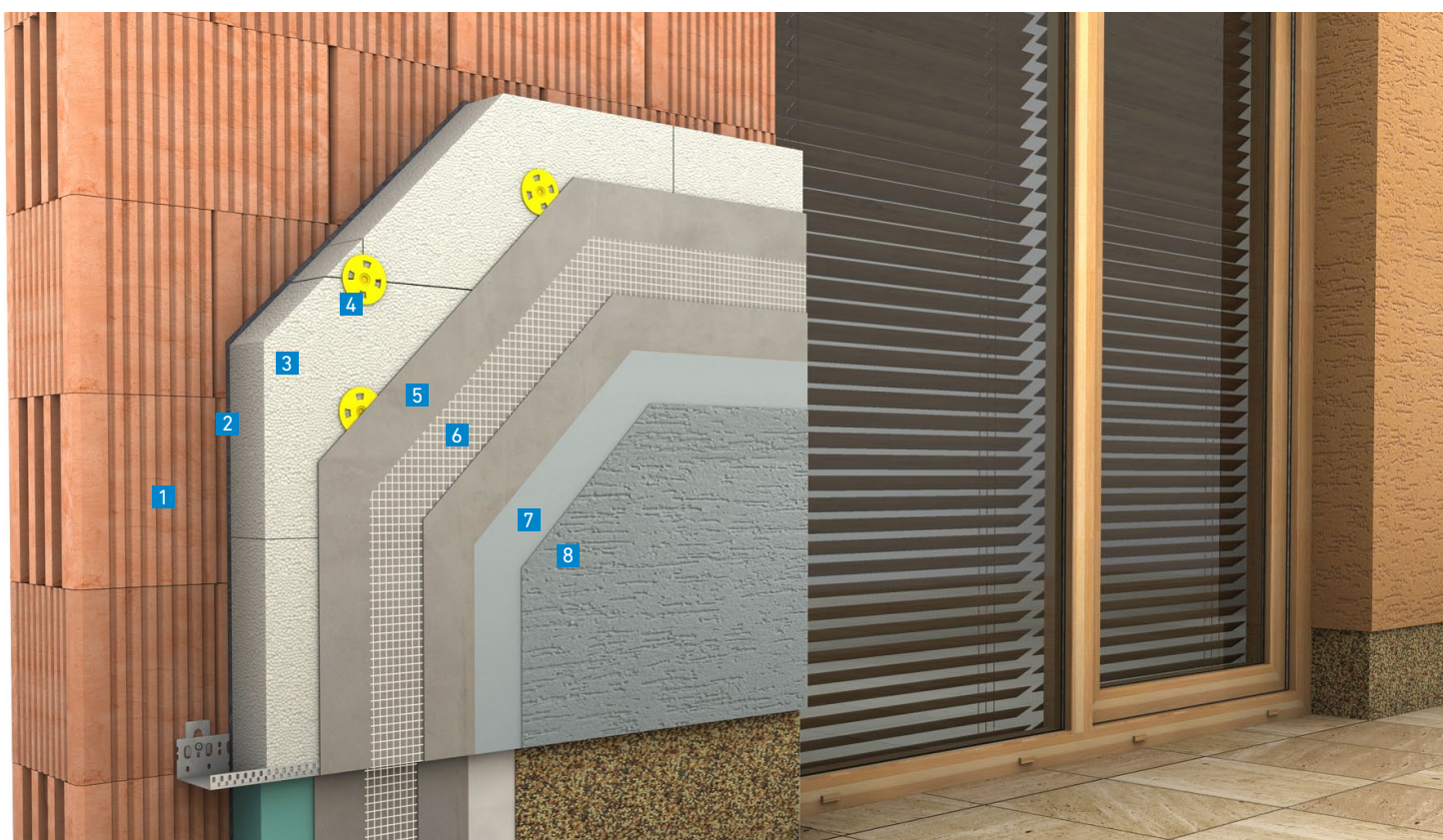
Cemixtherm HARD EPS, Cemixtherm HARD MW

EXTRÉMNĚ MECHANICKY ODOLNÉ ŘEŠENÍ S ODOLNOSTÍ 120J

ETICS Cemixtherm HARD má vysokou odolnost vůči průrazu, a to jej předurčuje k použití do míst, kde je vysoký pohyb osob a fasáda je velice namáhána. Ideální použití v blízkosti dětských hřišť a sportovních areálů. Vyznačuje se vynikající mechanickou odolností. Nachází uplatnění u objektů s extrémním mechanickým namáháním, např. při rušných komunikacích. Základem systému je izolant z expandovaného pěnového polystyrenu nebo minerální vlny, který je v systému lepen **Cemix 135 Lepicí a stěrkovou hmotou COMFORT**. Výztužnou vrstvu tvoří extrémně pružná **Cemix 705 Lepicí a stěrková hmota HARD**. Jako finální povrchovou úpravu je možné aplikovat jakoukoliv z prémiových omítek Cemix. K nejvyšší mechanické odolnosti přispívá skelnými vlákny vyztužená omítka **Cemix ActivCem**.

TIP

- Pro školy a občanské budovy vyžadující vysokou mechanickou odolnost povrchu.



1 Podkladní zdivo



2 Lepicí hmota – Cemix 135 Lepicí a stěrková hmota COMFORT

3 Tepelná izolace

4 Kotvení



5 Stěrková hmota – Cemix 705 Lepicí a stěrková hmota HARD

6 Výztužná síťovina



7 Základní nátěr – Cemix Penetrace ASN



8 Fasádní omítka – Cemix ActivCem

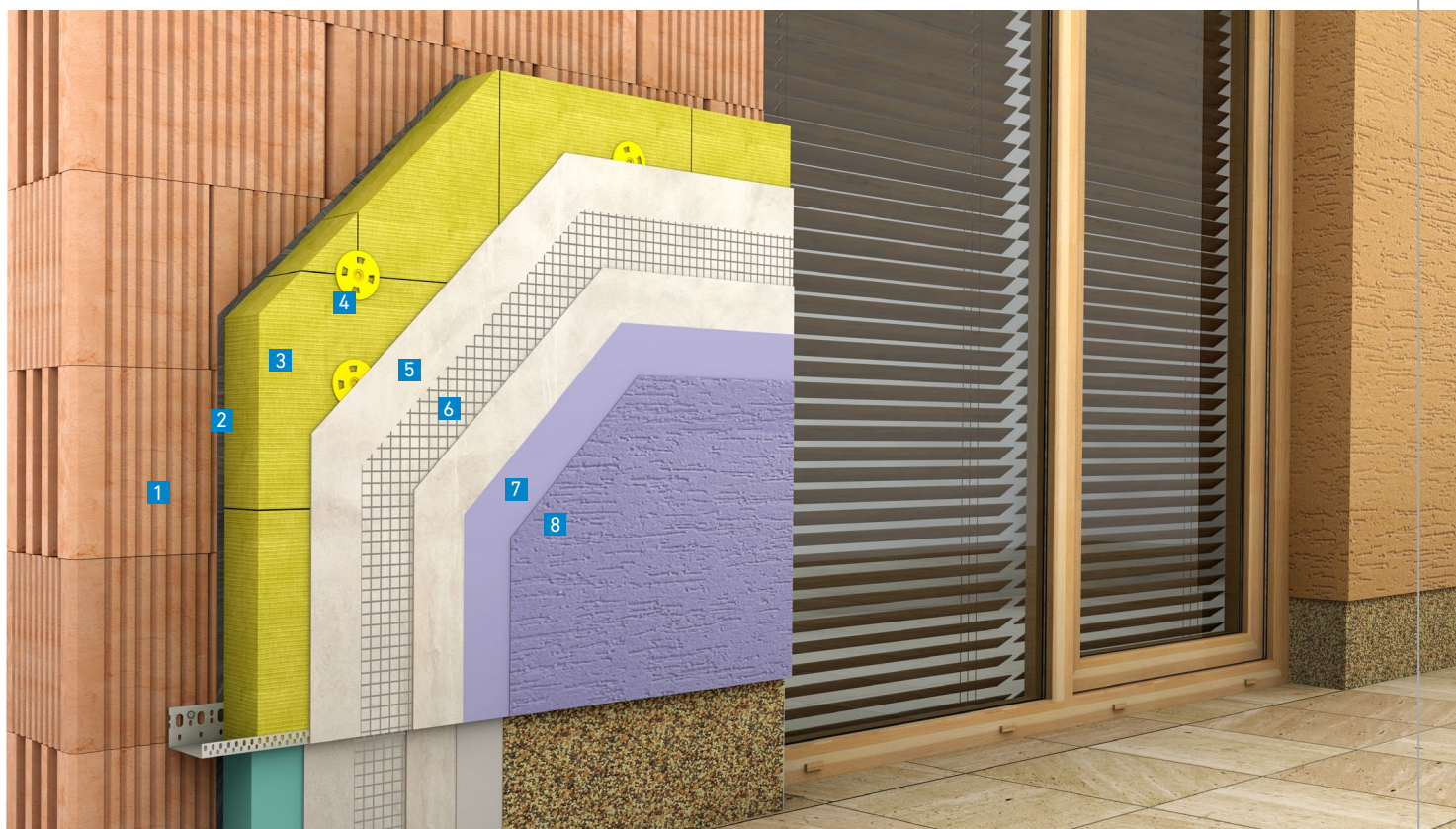
Cemixtherm DIFU MW

ŘEŠENÍ S NEJVYŠŠÍ PAROPROPUSTNOSTÍ

Nejprodyšnější stěrková hmota na trhu v kombinaci s vysoce paropropustnou omítkou tvoří ideální celek pro rekonstrukce. **ETICS Cemixtherm DIFU** splňuje nejvyšší požadavky na kvalitu a funkční vlastnosti ETICS při realizaci difuzně otevřených konstrukcí. Izolant v tomto zateplovacím systému tvoří výhradně minerální vlna, která je v systému lepena a stěrkována vysoce prodyšnou **Cemix 185 Lepicí a stěrkovou hmotou DIFUZNÍ**. Jako povrchová úprava je vhodná jakákoli z vysoce paropropustných omítek Cemix. Nejlepších vlastností systém dosahuje v kombinaci s vysoce prodyšnou omítkou **Cemix DuoCem**.

TIP

- > Pro rekonstrukce a zateplování starých domů, kde není zcela dosaženo rovnovážné vlhkosti v konstrukci.



- 1 Podkladní zdivo s vyšší difuzní propustností



- 2 Lepicí hmota – Cemix 185 Lepicí a stěrková hmota DIFUZNÍ

- 4 Kotvení



- 5 Stěrková hmota – Cemix 185 Lepicí a stěrková hmota DIFUZNÍ

- 6 Výztužná síťovina



- 7 Základní nátěr – Cemix Penetrace ST



- 8 Fasádní omítko – Cemix DuoCem

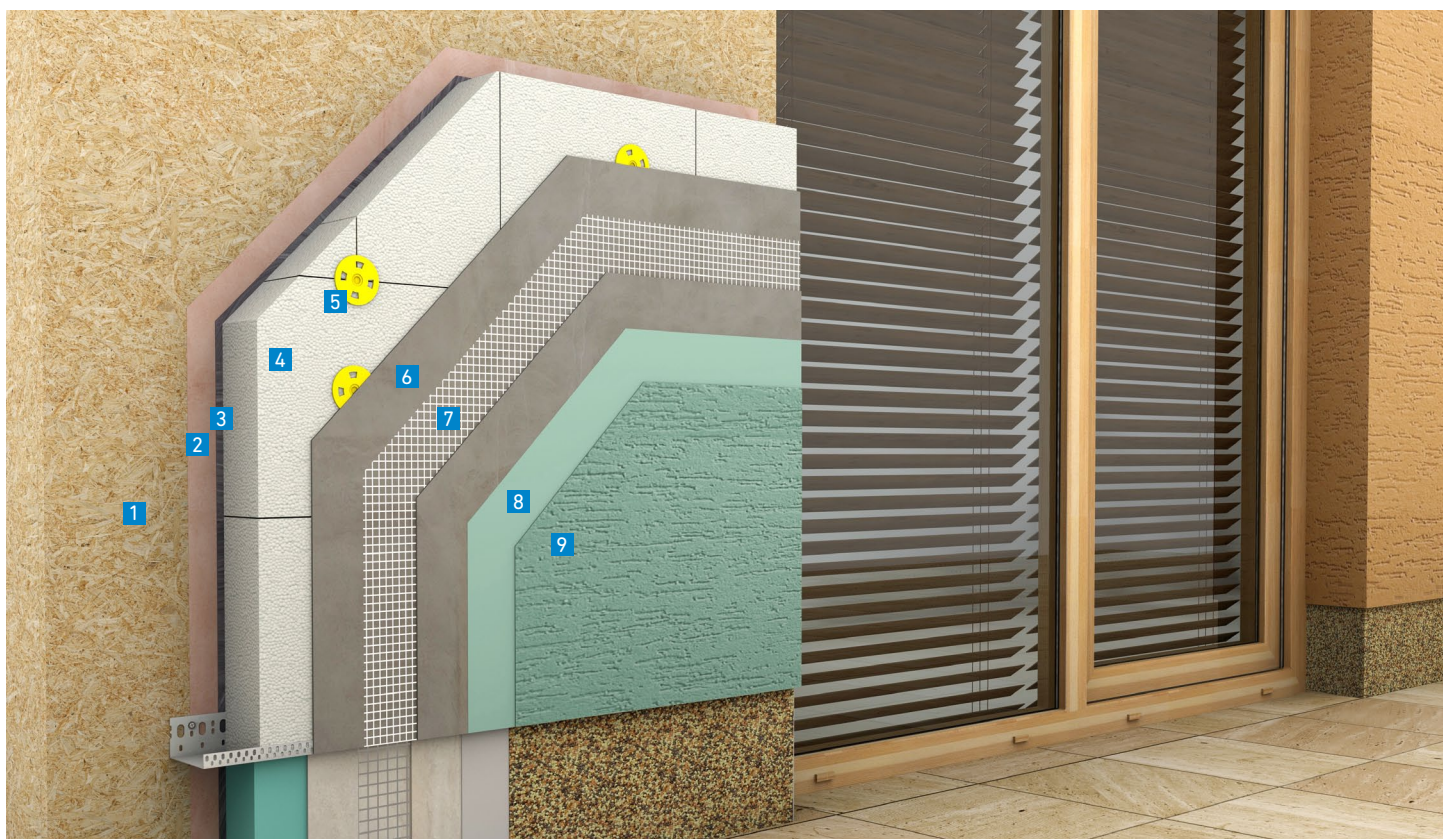
Cemixtherm WOOD EPS

MODERNÍ TECHNOLOGIE ZATEPLENÍ NA DŘEVĚNÉ DESKOVÉ PODKLADY

TIP

- > Jedinečné řešení pro moderní domy a rodiny, které chtějí rychle bydlet. Není dřevostavba, kterou nedokáže zateplit.

ETICS Cemixtherm WOOD se vyznačuje vynikající mechanickou odolností s důrazem na dlouhodobou životnost ETICS na stěnách montovaných staveb s podkladem z deskových materiálů. Uplatňuje se při realizaci ETICS na svislé stěny tvořené z vnější strany cementotřískovými, třískovými, vláknitými nebo sádrovláknitými deskami, deskami z rostlého dřeva, z OSB nebo plechu. Izolantem v tomto systému je výhradně expandovaný pěnový polystyren, který je v systému lepen speciální **Cemix 145 Lepicí a stěrkovou hmotou ULTRA**. Výztužnou vrstvu tvoří **Cemix 135 Lepicí a stěrková hmota COMFORT**. Jako finální povrchovou úpravu lze aplikovat jakoukoliv z vysoce odolných omítek Cemix. Nejlepšího výsledku systém dosahuje za použití omítky **Cemix TetraCem**, vyztužené aramidovými vlákny.



- 1 Podkladní deskový materiál



- 2 Základní nátěr – Cemix Superkontakt



- 3 Lepicí hmota – Cemix 145 Lepicí a stěrková hmota ULTRA

- 4 Tepelná izolace

- 5 Kotvení



- 6 Stěrková hmota – Cemix 135 Lepicí a stěrková hmota COMFORT

- 7 Výztužná síťovina



- 8 Základní nátěr – Cemix Penetrace ASN



- 9 Fasádní omítka – Cemix TetraCem

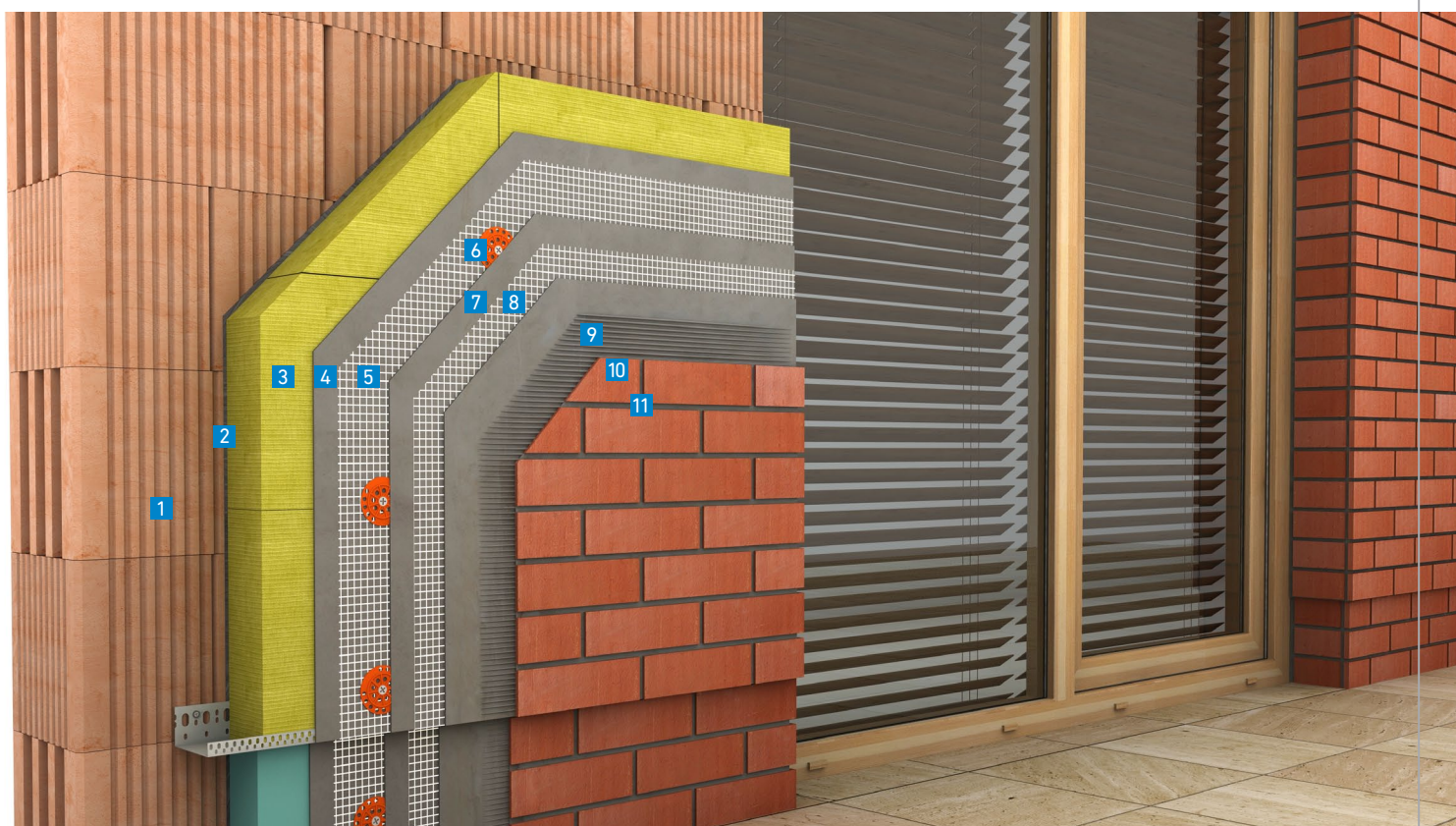
Cemixtherm K EPS, Cemixtherm K MW

PRO NETRADIČNÍ NÁROKY NA ESTETIKU FASÁDY

ETICS Cemixtherm K nachází své uplatnění tam, kde jsou kladeny vysoké nároky na estetické ztvárnění objektu. Tento systém byl navržen tak, aby povrchovou vrstvu fasády mohly tvořit cihelné či keramické obkladové prvky, které mohou být kombinovány s klasickými omítkami. Izolant z expandovaného pěnového polystyrenu nebo minerální vlny s kolmými vlákny je v systému lepen za použití vysoce pružné **Cemix 135 Lepicí a stěrkové hmoty COMFORT**. Povrchovou úpravu je možné volit z různých formátů obkladů včetně obkladových pásek.

TIP

- Už naši předkové věděli, že keramika je věčná a toto je způsob, jak si ji dopřát na dnešní moderní fasádu a uspořit za vytápění. Pro bytové a rodinné domy se zatížením až 60 kg/m².



1 Podkladní zdivo



2 Lepicí hmota – Cemix 135 Lepicí a stěrková hmota

3 Tepelná izolace



4 Výztužná vrstva – Cemix 135 Lepicí a stěrková hmota COMFORT

5 Výztužná síťovina

6 Kotvení přes síťovinu



7 Stěrková hmota – Cemix 135 Lepicí a stěrková hmota COMFORT

8 Výztužná síťovina



9 Lepení obkladu – Cemix 045 Lepidlo FLEX EXTRA

10 Obkladové pásky



11 Spárování obkladu – Cemix 079 Spárovací hmota FLEX

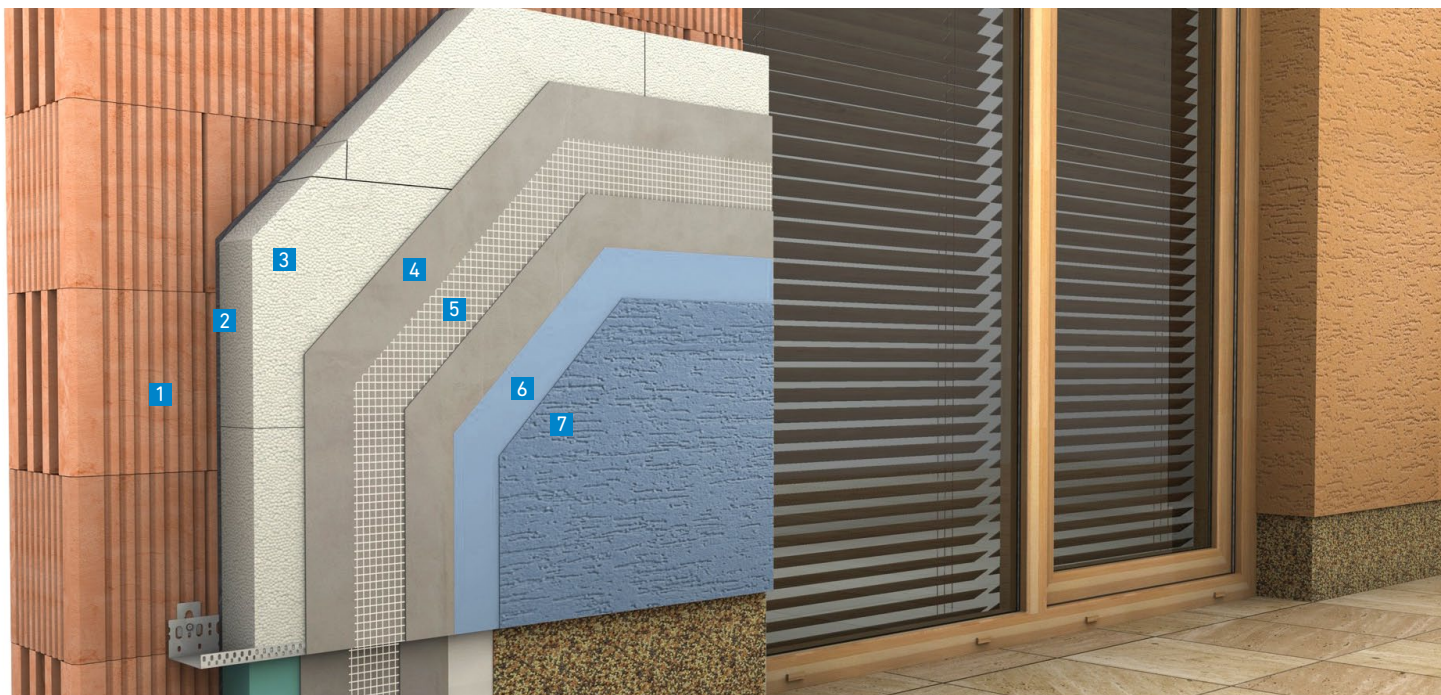
Bezkontaktní systém Cemixtherm

RODINNÉ DOMY BEZ TEPELNÝCH MOSTŮ A PLÍSNÍ SYSTÉM S RYCHLOU APLIKACÍ BEZ NUTNOSTI KOTVENÍ

Bezkontaktní systém se uplatní zejména u novostaveb s podkladem ze zdiva nebo betonu. Splní nejvyšší nároky na zateplení bez tepelných mostů, eliminuje bodové prostupy tepla díky absenci hmoždinek. V systému se uplatňují izolanty z EPS nebo minerální vlny s kolmým vláknem. Ty jsou lepeny **Cemix 165 Lepicí hmotou SUPERFIX** a výztužná vrstva se provede **Cemix 135 Lepicí a stěrkovou hmotou COMFORT**. Systém vyniká vysokou přídržností tepelného izolantu díky celoplošnému lepení se zárukou dokonale rovného podkladu pod finální tenkovrstvou omítkou. Vysoký standard tohoto systému doplňuje povrchová úprava omítkou **Cemix ActivCem**. Úspora času a nákladů na provedení bezkontaktního zateplovacího systému představuje výhodnou investici a ideální řešení.

Bezkontaktní zateplovací systém Cemixtherm

- rychleji provedená fasáda
- žádné tepelné mosty a efekt rosení na povrchu fasády v místě hmoždinek
- náklady na kotvení nenarůstají s tloušťkou izolantu
- ideální pro energeticky úsporné novostavby rodinných domů



1 Podkladní zdivo



2 Lepicí hmota – Cemix 165
Lepicí hmota SUPERFIX

3 Tepelná izolace



4 Stěrková hmota – Cemix 135
Lepicí a stěrková hmota COMFORT

5 Výztužná síťovina



6 Základní nátěr –
Cemix Penetrace ASN

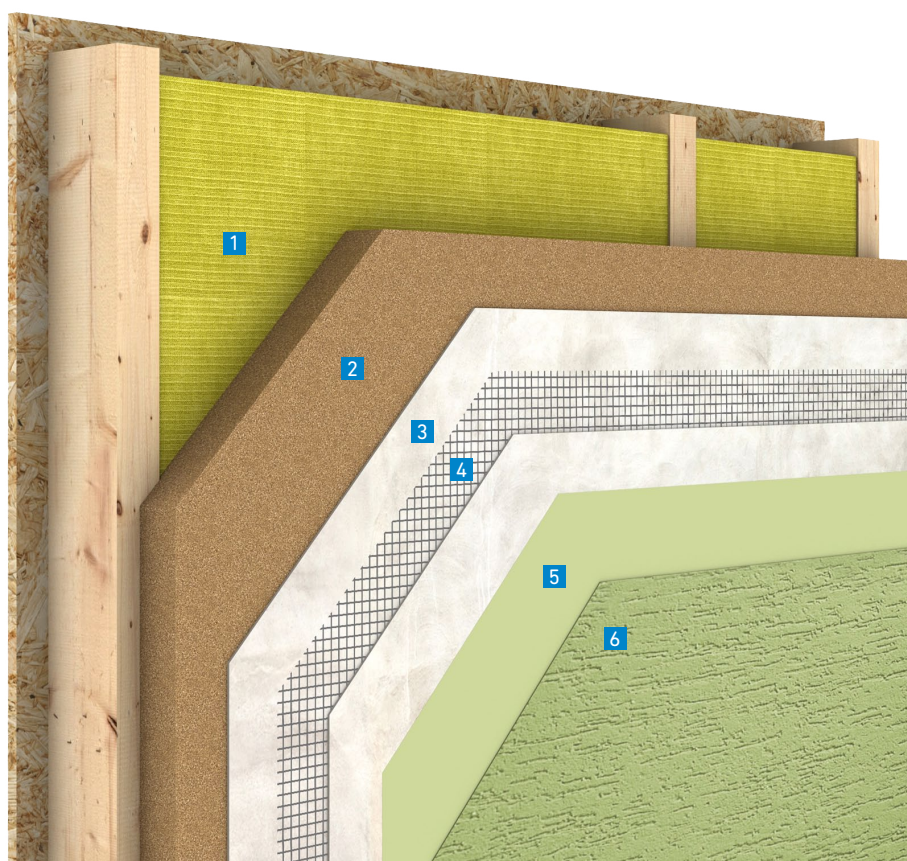


7 Fasádní omítka –
Cemix ActivCem

Doporučená skladba pro nízkoenergetické budovy s pláštěm z dřevokonstrukce s izolací



Dřevo jako stavební materiál umožňuje rychlou výstavbu. Nevýhodou konstrukce dřevostavby je riziko kondenzace vlhkosti uvnitř vnějších stěn. Řešením je difuzně otevřená konstrukce se zateplovacím systémem tvořeným materiály s vysokou prodyšností. Jako izolant je v zateplovacím systému použita minerální vlna a dřevovláknité desky. Pro lepení a stěrkování je použita **Cemix 185 Lepicí a stěrková hmota DIFUZNÍ**, která se vyznačuje excelentním faktorem difuzního odporu vodní páry $\mu \leq 8$. Jako povrchová úprava, která umožní dokonalý odvod vodní páry ze stěny, je použita **omítka Cemix DuoCem**, která spolu s Penetrací ST vyniká výbornou paropropustností. Takto navržený systém zateplení staveb z dřevokonstrukce zaručí jejich dlouhodobou ochranu a životnost.



1 Podkladní dřevokonstrukce
s izolací

2 Dřevovláknité desky

3 Lepicí hmota – Cemix 185
Lepicí a stěrková hmota
DIFUZNÍ

4 Výztužná síťovina

5 Základní nátěr – Cemix
Penetrace ST

6 Fasádní omítka – Cemix
DuoCem

Rekonstrukce starého zateplení

První zateplovací systémy a jejich povrchové úpravy nebyly stavěny na dlouhodobé hydrotermální namáhání a v průběhu času na nich začaly vznikat vlásečnicové trhliny. V závislostech na velikosti ploch a sytosti odstínů se tyto poruchy více či méně projevovaly a povrch fasády začal degradovat. Pro tyto povrchy, které mají dostatečně tepelněizolační výkon, lze v závislosti na stupni degradace použít dva renovační systémy. Plochy fasády, které byly dlouhodobě vystaveny klimatickým podmínkám, jsou většinou napadeny řasami a plísněmi. Ty by tvořily separační vrstvu a proto než začneme se samotnou rekonstrukcí povrchu je zapotřebí nejprve plochu ošetřit vysoce účinným koncentrovaným přípravkem **Cemix FUNGICEM**. Na plochu fasády se aplikuje válečkem nebo štětkou a nechá se působit minimálně 1-3 dny v závislosti na velikosti napadení. Poté se omyje vodou. V případě potřeby se tento proces opakuje než je dosaženo čistého povrchu fasády. Po vyčištění lze přistoupit k samotné opravě povrchu.

SYSTÉM PRO RENOVACE POVRCHU S VLÁSEČNICOVÝMI PRASKLINAMI

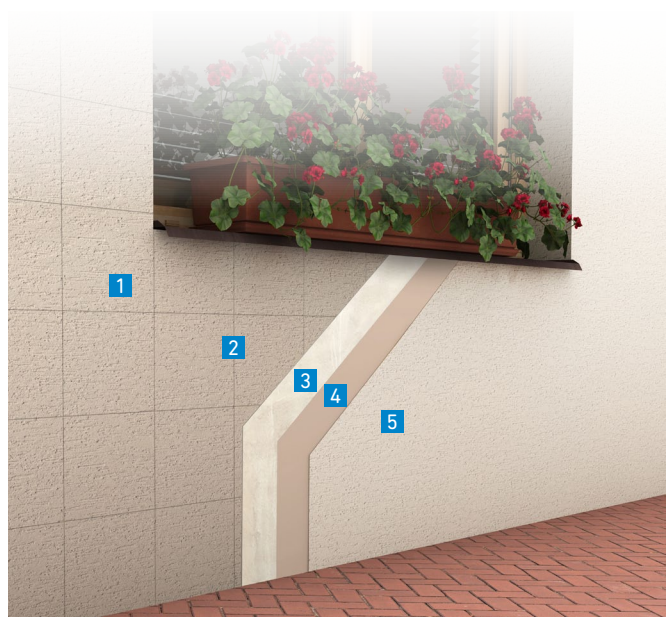
Speciální fasádní nátěr **Cempaint EXTRA**, který dokáže překlenout vzniklé trhliny v povrchové vrstvě a dlouhodobě ochránit fasádu před povětrnostními vlivy.

Velké praskliny se přestěrkují **Cemix 705 Lepicí a stěrkovou disperzní hmotou HARD** a pak se aplikuje nátěr **Cempaint EXTRA**.



SYSTÉM PRO RENOVACI ETICS S VÝRAZNÝMI PRASKLINAMI NA POVRCHU

Jestliže povrch vykazuje větší trhliny otevřeného charakteru, je zapotřebí kompenzovat lokální soustředěné namáhání v místě poškození a provést novou armovací vrstvu. Za použití **Cemix 185 Lepicí a stěrkové hmoty DIFUZNÍ** v kombinaci s omítkou **Cemix ActivCem** vyztuženou skelnými vlákny dosáhnete nového povrchu odolávajícího povětrnostním vlivům po dlouhá léta bez nutnosti odstranění původního zateplení.



1 Původní souvrství ETICS, které nevykazuje žádné vady přidržitosti k podkladu

2 Mechanicky vytvořené rastrování povrchu v rozměru 30x30 cm

3 Stěrková hmota – Cemix 185 Lepicí a stěrková hmota DIFUZNÍ



4 Základní nátěr – Cemix Penetrace ASN



5 Fasádní omítka – Cemix ActivCem

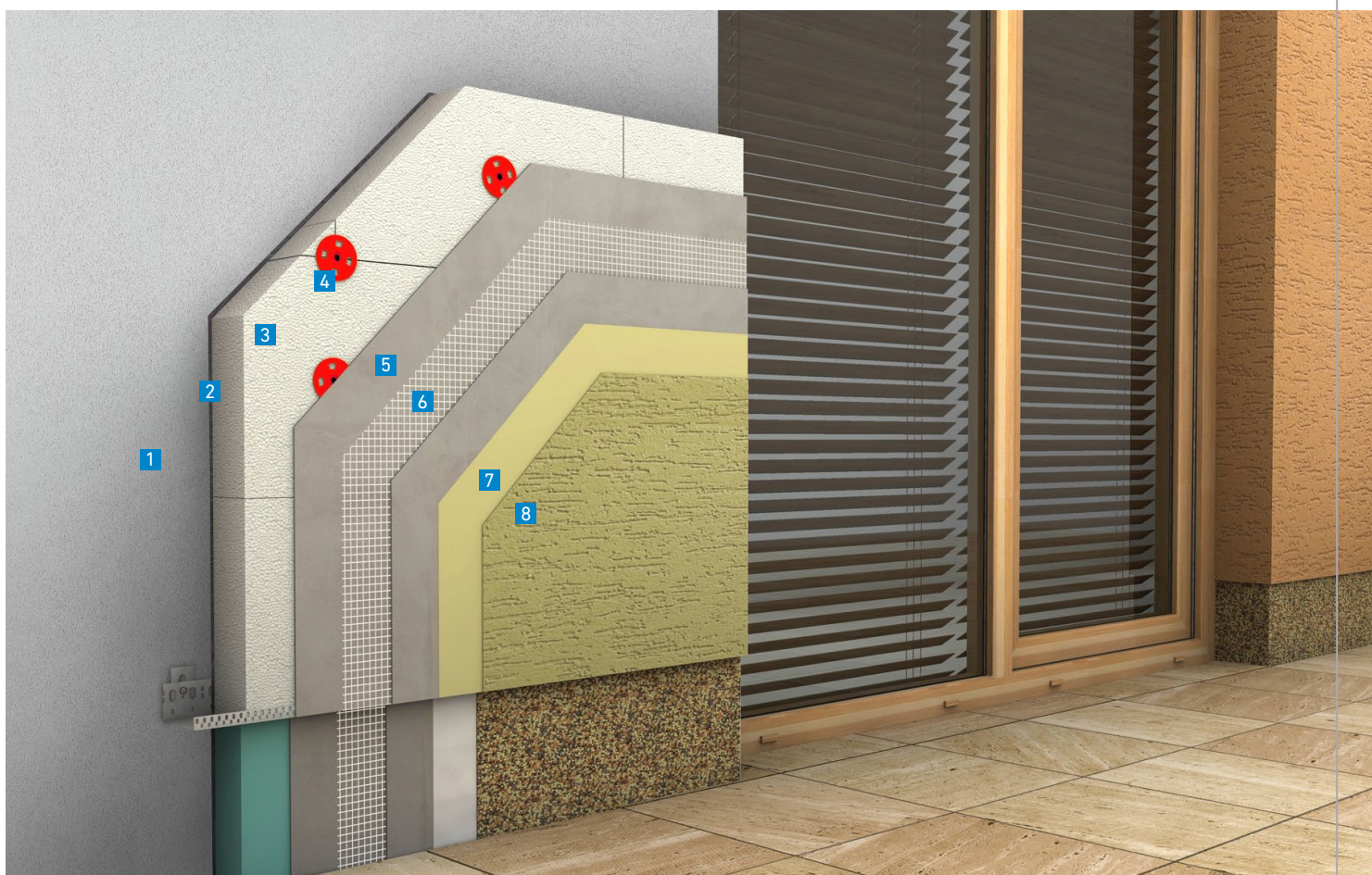
Cemixtherm DUALSAN

S tímto systémem je možné dosáhnout nejpřísnějších energetických požadavků na budovy ve veřejném a soukromém sektoru bez nutnosti demontáže původního zateplení, které už dnes nevyhovuje svými izolačními schopnostmi.

Při použití kotev ECORAW je možné fasádu zatížit až 65 kg/m^2 . Což umožňuje použít na fasádu i těžké obkladové prvky.

TIP

- Rekonstrukce panelových domů s původním zateplením bez nutnosti demontáže.



1 Původní fasáda



2 Lepicí hmota – Cemix 135
Lepicí a stěrková hmota
COMFORT

3 Tepelná izolace

4 Kotvení – injektované kotvy
Spiral Ansys



5 Lepicí hmota – Cemix 135
Lepicí a stěrková hmota
COMFORT

6 Výztužná síťovina



7 Základní nátěr –
Cemix Penetrace ASN



8 Fasádní omítka –
Cemix TetraCem

Cemixtherm INTERIO

DIFUZNĚ OTEVŘENÝ KAPILÁRNĚ AKTIVNÍ VNITŘNÍ ZATEPLOVACÍ SYSTÉM

Cemixtherm Interio dokáže zlepšit klimatické podmínky uvnitř budovy a snížit náklady za energii. Určení konkrétní skladby a způsobu řešení detailů musí být provedeno na základě odborně zpracovaného návrhu vycházejícího z výpočetního posouzení pomocí nestacionárních modelů šíření vlhkosti v porézních materiálech.

TIP

- Zateplení pro historické budovy, kde nemůžeme použít klasické kontaktní zateplení fasády.



1 Podkladní zdivo

2 Původní omítka



3 Lepicí hmota – Cemix 185
Lepicí a stěrková hmota
DIFUZNÍ

4 Tepelná izolace mikroporézní
nebo makroporézní
kalciumsilikátové tepelně
izolační desky



5 Stěrková hmota – Cemix 185
Lepicí a stěrková hmota
DIFUZNÍ

6 Výztužná síťovina



7 Štuková omítka – Cemix 223
Trasový štuk



8 Interiérový nátěr – Cemix
Cempaint LIME

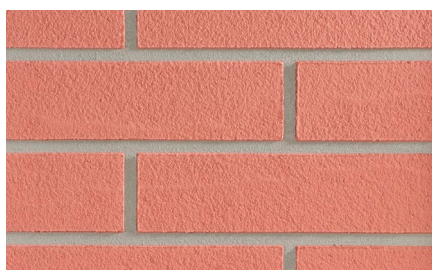
Kreativní techniky

pro nevšední ztvárnění fasád
s použitím omítek MAGIC DECOR
a vhodného příslušenství



IMITACE PLOCHÉHO KAMENE

Silikonová omítka MAGIC DECOR LIGHT
+ šablona DECOR kámen plochý



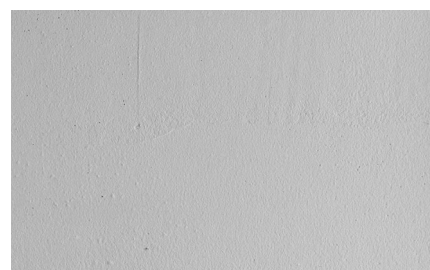
IMITACE CIHELNÉHO PÁSKU

Silikonová omítka MAGIC DECOR LIGHT
+ šablona DECOR cihla



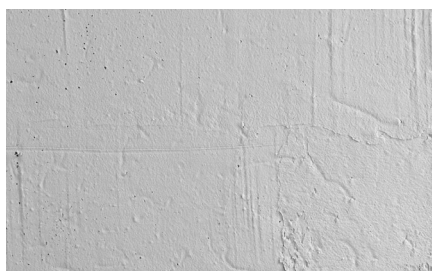
IMITACE KAMENNÉHO ZDIVA

Mozaiková omítka
+ šablona DECOR kámen oválný



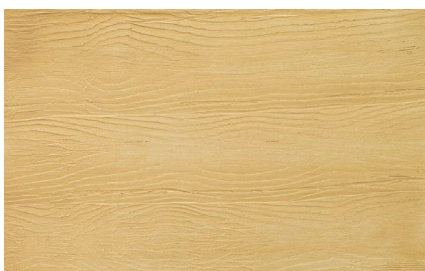
POHLEDOVÝ BETON JEMNÝ

Silikonová omítka MAGIC DECOR LIGHT
+ Silikonová omítka MAGIC DECOR FINE



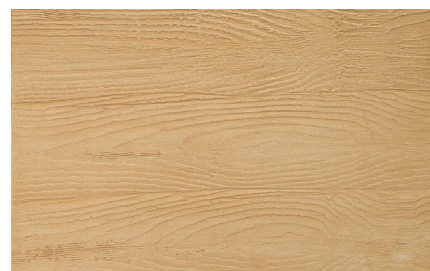
POHLEDOVÝ BETON HRUBÝ

Silikonová omítka MAGIC DECOR RAW
+ Silikonová omítka MAGIC DECOR FINE



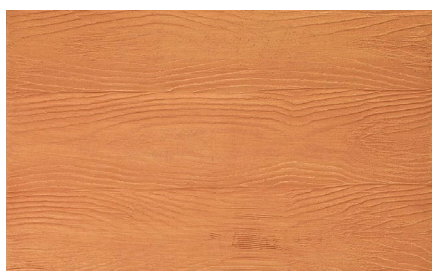
IMITACE DŘEVA BOROVICE

Silikonová omítka MAGIC DECOR WOOD
+ DECOR lazur v odstínu borovice



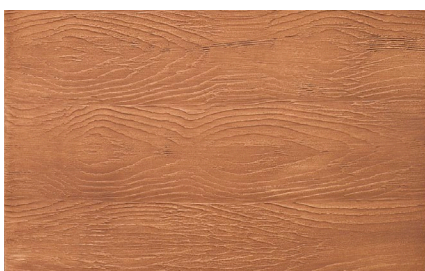
IMITACE DŘEVA DUBU

Silikonová omítka MAGIC DECOR WOOD
+ DECOR lazur v odstínu dub



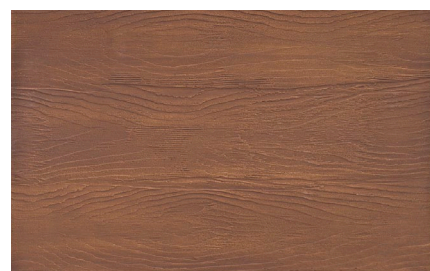
IMITACE DŘEVA PINIE

Silikonová omítka MAGIC DECOR WOOD
+ DECOR lazur v odstínu pinie



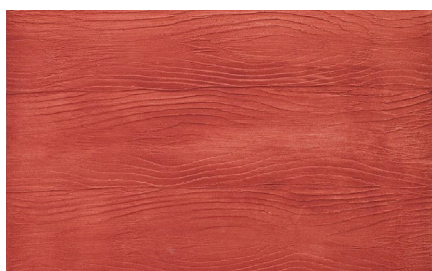
IMITACE DŘEVA TŘEŠNĚ

Silikonová omítka MAGIC DECOR WOOD
+ DECOR lazur v odstínu třešeň



IMITACE DŘEVA PALISANDRU

Silikonová omítka MAGIC DECOR WOOD
+ DECOR lazur v odstínu palisandr



IMITACE DŘEVA MAHAGONU

Silikonová omítka MAGIC DECOR WOOD
+ DECOR lazur v odstínu mahagon



IMITACE DŘEVA OŘECHU

Silikonová omítka MAGIC DECOR WOOD
+ DECOR lazur v odstínu ořech



IMITACE DŘEVA SIBIŘSKÉHO MODŘÍNU

Silikonová omítka MAGIC DECOR WOOD
+ DECOR lazur v odstínu sibiřský modřín



Cemix[®] **COLOR PLAN**

NAVRHNĚTE NOVOU FASÁDU

profesionálně a v několika jednoduchých krocích

www.navrh-fasady.cz

Cemix[®]

LB Cemix, s.r.o., Tovární 36, 373 12 Borovany
www.cemix.cz, info@cemix.cz

