

OMÍTÁNÍ DIFUZNĚ OTEVŘENÝCH DŘEVOSTAVEB

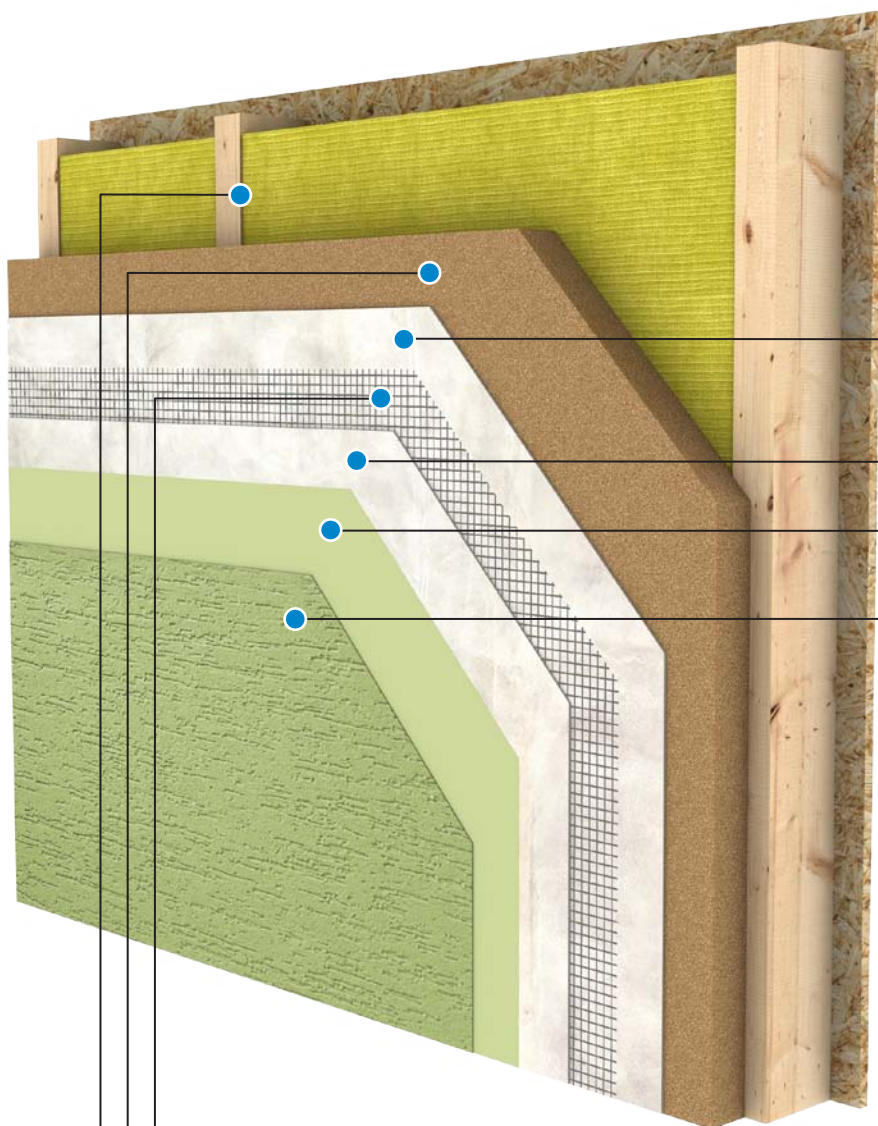





- s vysoce prodyšnou stěrkou



Cemix[®]
mistři ocenění

SCHÉMA SYSTÉMU PLÁŠTĚ DIFUZNĚ OTEVŘENÉ BUDOVY



-  Sklovláknitá tkanina
-  Dřevovláknité desky
-  Podkladní dřevokonstrukce s izolací



**Cemix 185 Lepicí
a stěrková hmota DIFUZNÍ**



Cemix Penetrace ST COLOR



Cemix DuoCem

nebo



**Cemix
Silikátová omítka**



Cemix 185 Lepicí a stěrková hmota DIFUZNÍ

- ideální pro nízkoenergetické a pasivní domy s difúzně otevřenou konstrukcí,
- zajišťuje rychlejší odvod vodních par z objektu a zabraňuje tak tvorbě plísní,
- přispívá ke zvýšení komfortu bydlení,
- společně s povrchovou úpravou tvoří dlouhodobou ochranu fasád s vysokou odolností proti klimatickým vlivům,
- vhodná v kombinaci s paropropustnými tepelněizolačními dřevovláknitými deskami a deskami z minerální vlny,
- umožňuje lepení i stěrkování prodyšných tepelněizolačních materiálů na prodyšných a savých podkladech (pórobeton, cihla apod.),
- slouží také jako vyrovnávací stěrka na omítky,
- snadno zpracovatelná v exteriéru i interiéru.



➤ Plášť nízkoenergetické stavby z dřevovláknité desky



➤ Stavba po celoplošné aplikaci Cemix 185 Lepicí a stěrkové hmoty DIFUZNÍ za současného vkládání armovací tkaniny



➤ Materiál Cemix 185 Lepicí a stěrková hmota DIFUZNÍ se zpracovává běžným způsobem a používá se také k instalaci systémových profilů



➤ Hotová fasáda po aplikaci zatírané omítky, před její aplikací byl podklad ošetřen Cemix Penetrací ST COLOR



➤ Hotová fasáda v detailu



➤ Investor zvolil Cemix Silikátovou zatíranou omítku v zrnitosti 2 mm



použití v interiéru



použití v exteriéru



ruční zpracování



doba skladovatelnosti udávaná v měsících



Cemix[®]
mistři ocenění

LB Cemix, s.r.o., Tovární 36, 373 12 Borovany
www.cemix.cz, info@cemix.cz

